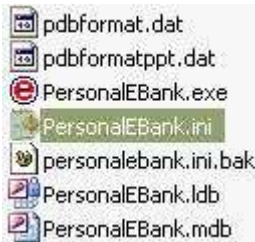


NAVODILA ZA UREDITEV VIROV PODATKOV (ODBC)

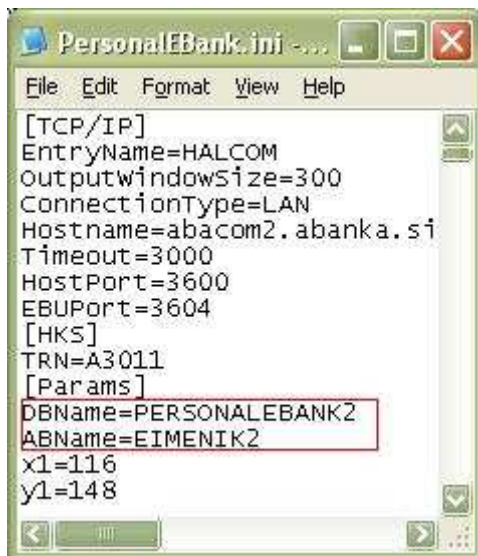
Vstopite v direktorij, kamor ste na novi računalnik namestili program. Privzeta lokacija je C:\Program Files\Halcom\Personal E-Bank. Pravi naslov lahko najdete tudi tako, da z **desnim** gumbom kliknete na ikono na namizju, izberete **Lastnosti**, nato pa **Najdi cilj**.



Odpre se mapa, v kateri je nameščen program. Poiščite datoteko **Personalebank.ini** (pozorni bodite na končnico datoteke, ikona prave datoteke je v obliki beležnice z rumenim krogom).



Odprite datoteko (v Beležnici ali z Wordom). V 12. in 13. vrstici imate podane parametre za **DBName=PERSONALEBANK** in **ABName=EIMENIK**. Obema na koncu dodajte številko 2.



Shranite spremembe in zaprite Beležnico.

Vstopite v Windows **START** meni. Poiščite **Nadzorno ploščo** (morda se nahaja pod Nastavitve),



Dvakrat kliknite na ikono **Skrbniška orodja**. Vstopite v **Viri podatkov (ODBC)**. Izberite zavihek **System DSN** in kliknite gumb **Dodaj**.



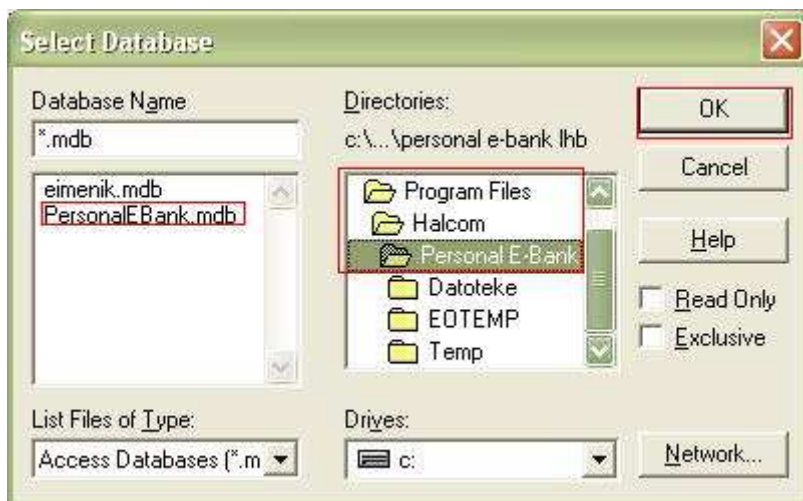
Iz seznama izberite **Driver do Microsoft Access (*.mdb)** in kliknite gumb **Dokončaj**.



V polje Ime vira podatkov vpišite **PERSONALEBANK2** in kliknite gumb Izberi.



Iz seznama izberite direktorij, v katerem imate nameščen program za elektronsko bančništvo. V okencu na levi izberite **PersonalEBank.mdb** in potrdite izbiro z **OK**.



Po enakem postopku dodajte še driver za **EIMENIK2** (le da v Ime vira podatkov vpišete **EIMENIK 2** in v zadnjem koraku v okencu na levo izberete **Eimenik.mdb**).